

# "STAND BY" o modo en espera CONSUMO FANTASMA E INÚTIL

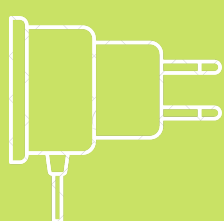
## ¿QUÉ ES EL CONSUMO FANTASMA?

Es el producido por los aparatos eléctricos cuando no se encuentran en funcionamiento pero están enchufados a la red eléctrica.

Dos tipos:



**1. Aparatos con piloto rojo en ON.** Modo "stand by"; el aparato se encuentra enchufado a la red y disponible aunque no se utilice.



**2. Aparatos con transformador interno** para adaptar el voltaje a las necesidades del dispositivo. Por ejemplo, el cargador del teléfono móvil.

## ¿CUÁNTO CUESTA ESTE CONSUMO FANTASMA?

Se estima un consumo **del 2% al 11 %** de la factura del hogar, unos 400Kw al año (IDAE). Es decir, **entre 32 y 58 € al año** por hogar.



### Porcentaje de consumo

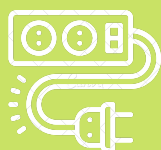
<u>Cargador de móvil</u>	Cargador con móvil ya cargado	61%
	Cargador solo	7%
<u>Ordenador</u>	En modo suspensión	29%
	Apagado	4%
<u>Televisión</u>	Apagada con mando a distancia	4%
	Apagada del botón	3%

\* Porcentaje de consumo respecto a su uso en funcionamiento.  
\*\* Fuente: Laboratorio Nacional Lawrence Berkely. Universidad de California.

## ¿CÓMO EVITARLO?



**Desenchufa el aparato por completo.** No vale con apagarlo, a no ser que estemos hablando de la nevera o el congelador ¡claro!



**Pon una regleta con interruptor (o varias).** Podrás apagar todos los aparatos que estén conectados a ella cuando no los uses, y encenderlos en un solo clic.



**Usa temporizadores** que apaguen los aparatos cuando no se usen.

**Compra con responsabilidad.** Fíjate en:



**si tiene algún modo de "stand by"** o alguna pantalla que permanecerá encendida aunque no lo estés utilizando.

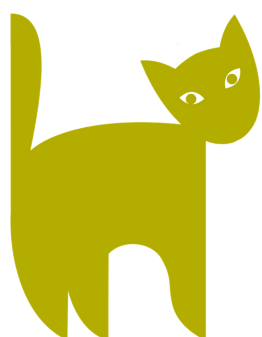


**la eficiencia energética del aparato**, cuantos más + tenga, mayor eficiencia y menor consumo.

## ADEMÁS TEN EN CUENTA...

**Una vez cargada la batería**, si continúa conectada a la red, no sólo añades **consumo energético**, sino que estás **acortando la vida útil** de tus aparatos.

**Apaga y desenchufa** tus aparatos cuando te vayas de vacaciones, salgas de la oficina o simplemente ya no los vayas a utilizar.



**Sigue estos consejos y ayuda a cuidar al medio ambiente, ¡tu bolsillo también te lo agradecerá!**