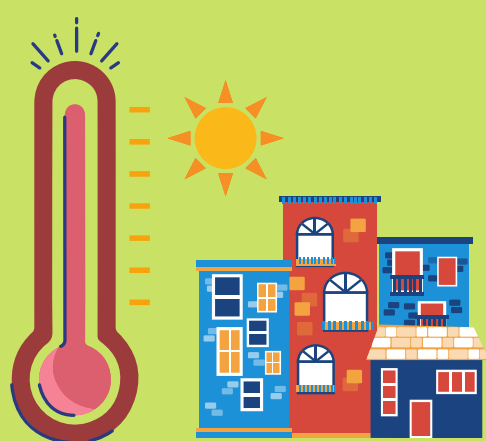


# LA "ISLA DE CALOR" URBANA

Un problema a resolver



## ¿Qué es ?

Es un fenómeno propio de grandes ciudades, cuando acumulan calor durante el día y no lo disipan por la noche. Se llega a producir una diferencia de temperatura de 2° C entre el centro de la ciudad y las afueras.

## Causas que la favorecen



Las condiciones climáticas de alta insolación.



La falta de zonas verdes y con agua en la ciudad.



El calor antropogénico por alta densidad de población.



El uso de climatización en el interior de los edificios.



El inadecuado trazado de calles y ubicación de edificios que dificulta su aireación.



El tráfico rodado intenso.



Determinados materiales de construcción de edificios y pavimentos.

## ¿Cómo nos afecta?



**A nivel económico:** Incremento entre el 5 y el 10% del consumo eléctrico.

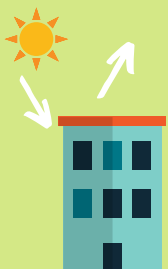


**A nivel ambiental:** Aumento de la contaminación si la electricidad consumida no es de origen renovable.



**A nivel de salud:** Aparición de enfermedades cerebrovasculares y problemas respiratorios como consecuencia del aumento de los niveles de polución en la atmósfera. Agotamiento, deshidratación, calambres, síncope, "golpes de calor".

## Posibles soluciones



Mejorar la refracción de suelos y fachadas.



Diseñar edificios que generen espacios sombríos.



Aumentar la vegetación y las zonas verdes.



Utilizar envoltentes vegetales como techos y fachadas verdes.



Integrar corredores fluviales y espacios con agua en la ciudad.